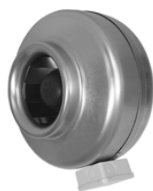


**Круглые канальные вентиляторы**



**VKAP**

Марка	Мощность, Вт	Расход, м3/час	Цена, Евро
VKAP 100 MD 3.0	48	281	<b>66,9</b>
VKAP 100 LD 3.0	74	379	<b>67,9</b>
VKAP 125 MD 3.0	50	307	<b>69,0</b>
VKAP 125 LD 3.0	77	421	<b>70,0</b>
VKAP 160 MD 3.0	75	451	<b>71,0</b>
VKAP 160 LD 3.0	106	866	<b>89,6</b>
VKAP 200 MD 3.0	107	816	<b>89,6</b>
VKAP 200 LD 3.0	135	1007	<b>113,2</b>
VKAP 250 MD 3.0	106	817	<b>92,6</b>
VKAP 250 LD 3.0	132	967	<b>118,4</b>
VKAP 315 MD 3.0	220	1372	<b>139,0</b>
VKAP 315 LD 3.0	238	1263	<b>144,1</b>

**Прямоугольные канальные вентиляторы**



**VKSB**

Марка	Мощность, кВт	Расход, м3/час	Цена, Евро
VKSB 500-300-2 L1	0,313	1872	<b>309</b>
VKSB 500-300-2S L1	0,388	2264	<b>386</b>
VKSB 500-300-4 L3	0,16	1864	<b>408</b>
VKSB 600-300-4 L1	0,28	2390	<b>463</b>
VKSB 600-300-4 L3	0,24	2262	<b>430</b>
VKSB 600-350-4 L1	0,45	3296	<b>567</b>
VKSB 600-350-4 L3	0,43	3315	<b>567</b>
VKSB 700-400-4 L1	0,62	4371	<b>704</b>
VKSB 700-400-4 L3	0,60	4426	<b>728</b>
VKSB 800-500-4 L1	0,66	5084	<b>790</b>
VKSB 800-500-4 L3	1,20	7643	<b>1081</b>
VKSB 1000-500-4 L3	1,79	9494	<b>1379</b>

**Круглые канальные ЕС вентиляторы**



**VKA EKO**

Марка	Мощность, Вт	Расход, м3/час	Цена, Евро
VKA 125 EKO	85	440	<b>217</b>
VKA 160 EKO	83	500	<b>222</b>
VKA 200 EKO	170	1100	<b>262</b>
VKA 250 EKO	170	1150	<b>272</b>
VKA 315 EKO	166	1320	<b>323</b>

**Прямоугольные канальные вентиляторы**



**VKS**

Марка	Мощность, кВт	Расход, м3/час	Цена, Евро
VKS 400-200-4 L1	0,26	1079	<b>333</b>
VKS 400-200-4 L3	0,24	1078	<b>320</b>
VKS 500-250-4 L1	0,50	1651	<b>382</b>
VKS 500-250-4 L3	0,56	1875	<b>392</b>
VKS 500-300-4 L1	0,63	1824	<b>428</b>
VKS 500-300-6 L1	0,27	1518	<b>407</b>
VKS 500-300-4 L3	1,00	2672	<b>431</b>
VKS 600-300-4 L1	1,01	2514	<b>546</b>
VKS 600-300-6 L1	0,42	1985	<b>535</b>
VKS 600-300-4 L3	1,50	3356	<b>525</b>
VKS 600-300-6 L3	0,38	1744	<b>503</b>
VKS 600-350-4 L1	2,25	4137	<b>718</b>
VKS 600-350-4 L3	2,35	4535	<b>685</b>
VKS 600-350-6 L3	0,74	3201	<b>643</b>
VKS 700-400-4 L3	3,49	5901	<b>1108</b>
VKS 700-400-6 L3	1,05	3843	<b>900</b>
VKS 800-500-4 L3	4,75	7120	<b>1264</b>
VKS 800-500-6 L3	2,60	7184	<b>1199</b>
VKS 800-500-8 L3	0,87	3893	<b>985</b>
VKS 1000-500-4 L3	4,81	7030	<b>1290</b>
VKS 1000-500-6 L3	2,79	7265	<b>1264</b>
VKS 1000-500-8 L3	1,14	5380	<b>1071</b>

**Кухонные вентиляторы:**

(Рабочая температура воздуха до 120 °C)

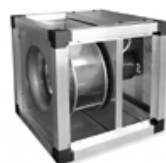
**Кухонные центробежные вентиляторы**



**KF T120**

Марка	Мощность, кВт	Расход, м3/час	Цена, Евро
KF T120 160-4 L3	0,18	849	<b>616</b>
KF T120 180-4 L3	0,29	1303	<b>621</b>
KF T120 200-4 L3	0,54	1826	<b>664</b>
KF T120 225-4 L3	0,92	2860	<b>680</b>
KF T120 250-4 L3	1,6	3860	<b>776</b>
KF T120 280-4 L3	2,66	5236	<b>1012</b>
KF T120 315-4 L3	0,18	1676	<b>878</b>
KF T120 355-4 L3	0,29	2561	<b>991</b>
KF T120 400-4 L3	0,47	3487	<b>1012</b>

**Кухонные вентиляторы большой производительности**



**KUB T120**

Марка	Мощность, кВт	Расход, м3/час	Цена, Евро
KUB T120 355-4 L3	0,35	2619	<b>942</b>
KUB T120 400-4 L3	0,54	3976	<b>1119</b>
KUB T120 450-4 L3	0,92	5645	<b>1296</b>
KUB T120 500-4 L3	1,44	7404	<b>1296</b>
KUB T120 560-4 L3	2,5	10942	<b>1649</b>
KUB T120 630-4 L3	4,88	15100	<b>1944</b>

**Переход с прямоугольного на круглый воздуховод**



**VKF**

Марка	Цена, Евро
Адаптер VKF 400-200/200	<b>10,6</b>
Адаптер VKF 500-250/250	<b>12,7</b>
Адаптер VKF 500-300/315	<b>14,6</b>
Адаптер VKF 600-300/315	<b>15,5</b>
Адаптер VKF 600-350/315	<b>16,9</b>
Адаптер VKF 700-400/400	<b>21,0</b>
Адаптер VKF 800-500/500	<b>25,7</b>
Адаптер VKF 1000-500/500	<b>29,7</b>