

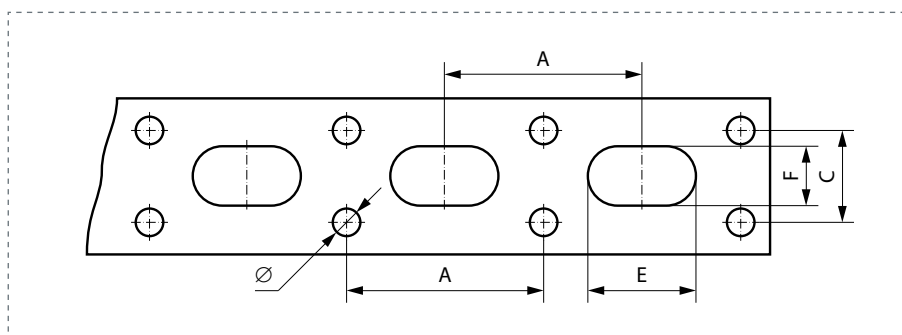


ОПИСАНИЕ

Используется для подвески труб и воздуховодов.
 Простая сборка с возможностью регулирования высоты.
 Поставляется в рулонах длиной 25 метров.
 Гальваническое покрытие - защита от коррозии.

РАЗМЕРЫ, ММ

SxB	A	C	E	F	Ø, мм
0,5x17	20	10	11	6,5	4
0,7x20	33	15	21	8,5	5



СКОТЧ МОНТАЖНЫЙ (МЕТАЛЛИЗИРОВАННЫЙ)



ПРЕИМУЩЕСТВА

Высокая прочность на разрыв.
 Большая износостойкость.

ОПИСАНИЕ

Скотч металлизированный – самоклеющаяся лента на полипропиленовой основе. Максимальная рабочая температура до 80 °С.

ПРИМЕНЕНИЕ

Применяется для вентиляционных систем: воздуховодов и деталей систем вентиляции, монтажа стальных, оцинкованных, чугунных, пластиковых, медных труб систем водоснабжения, канализации, отопления и холодоснабжения.

РАЗМЕРЫ

50 мм x 50 м.п.